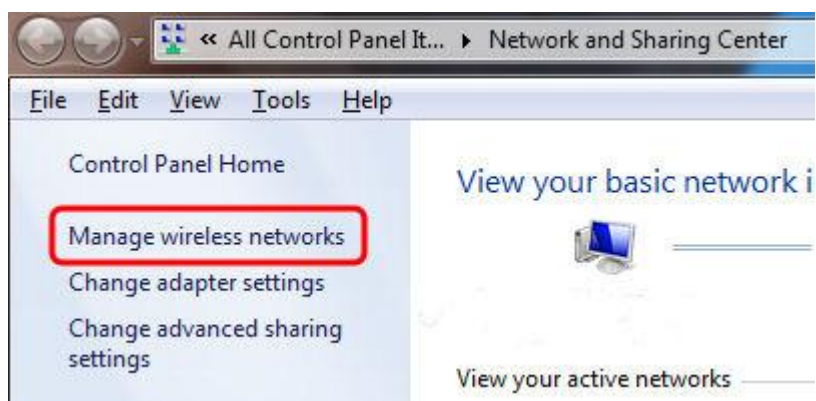


## WiFi nustatymai Windows 7

1. Spustelkite tinklo piktogramą **(a)** ir pasirinkite **Open network and sharing center** (Atidaryti tinklo ir bendrinimo centrą) **(b)**



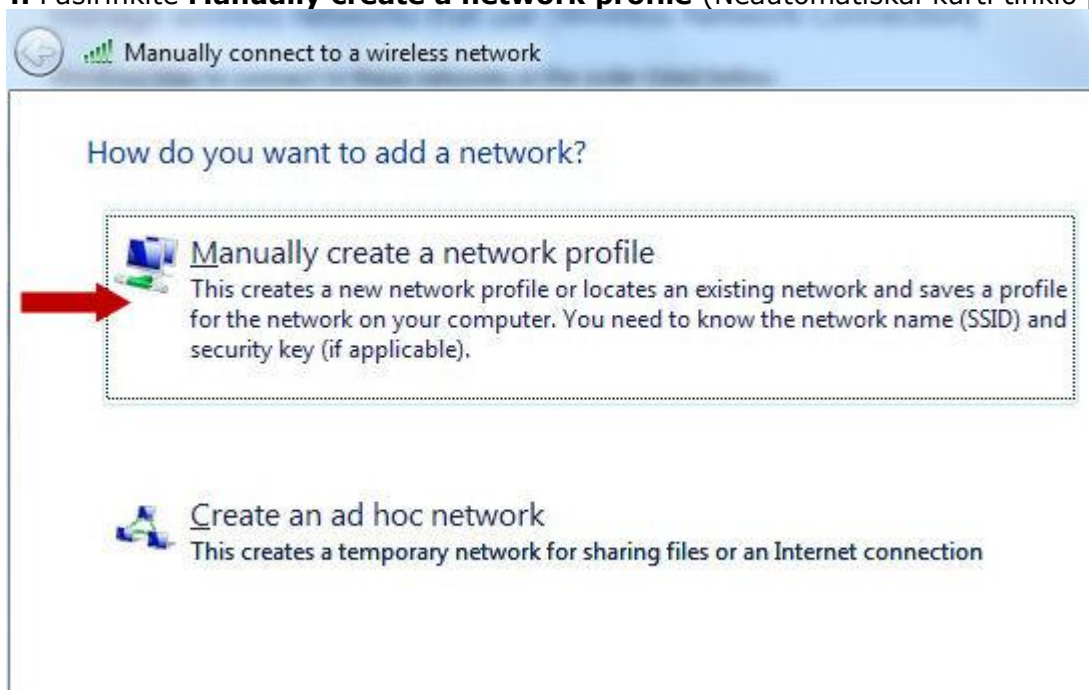
2. Atvertame lange pasirinkite **Manage wireless networks** (Valdyti belaidžius tinklus)



3. Pasirinkite **Add** (Pridėti)

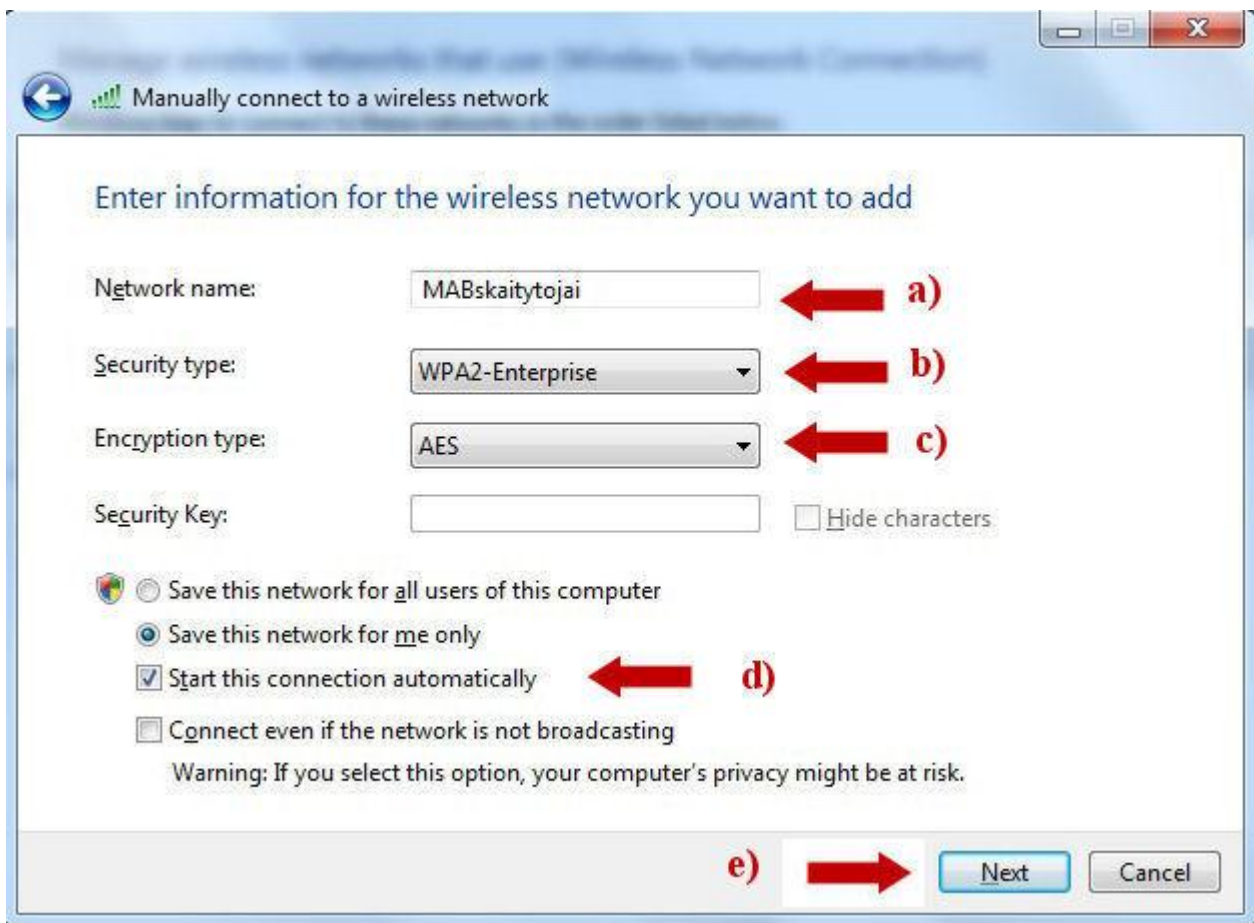


4. Pasirinkite **Manually create a network profile** (Neautomatiškai kurti tinklo profilį)

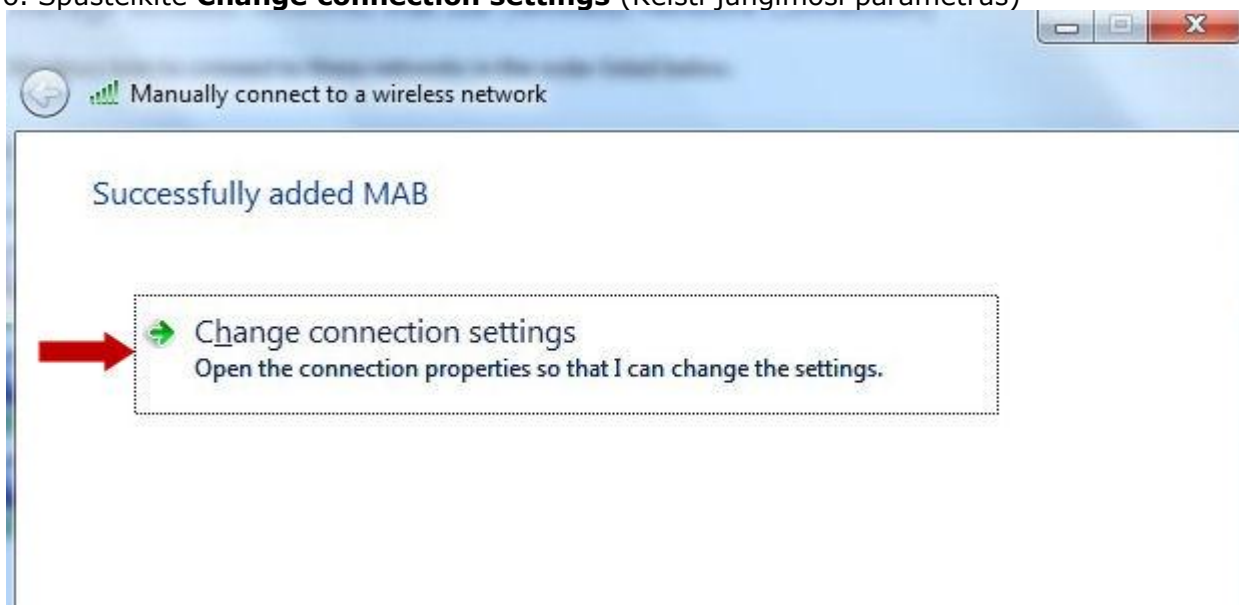


5. Atverto lango pirmajame laukelyje įrašykite tinklo pavadinimą: **MABskaitytojai (a)**, žemiau nurodykite saugumo tipą: **WPA2-Enterprise (b)**, pasirinkite šifravimą: **AES** (Patobulintas šifravimo standartas (AES) **(c)**). Pasirinkite **Start this connection automatically** jei norite, kad kompiuteris jungtųsi prie tinklo automatiškai jo veikimo zonoje **(d)** ir spustelkite **Next** tęsti toliau.

*Pastaba: Jeigu jums nėra 18 metų, įrašykite tinklo pavadinimą **MABjaunimas***



6. Spustelkite **Change connection settings** (Keisti jungimosi parametrus)



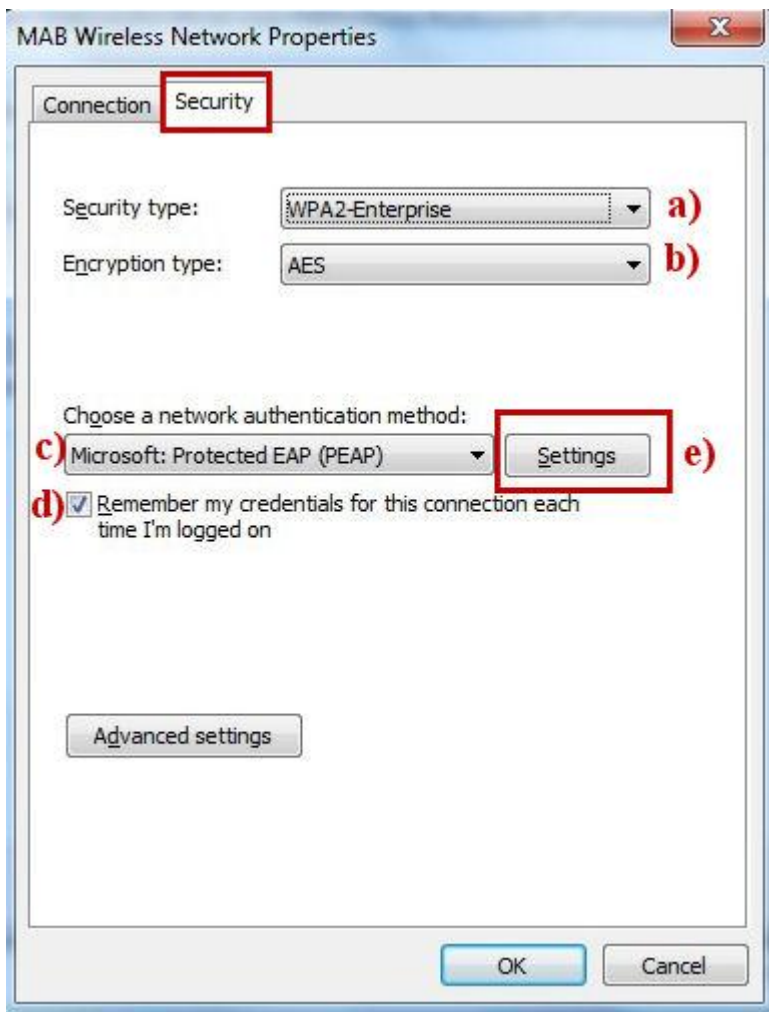
7. Atvertame lange spustelkite kortelę **Security**. Pasirinkite:

**a)** Security type (Saugumo tipas): **WPA2-Enterprise**;

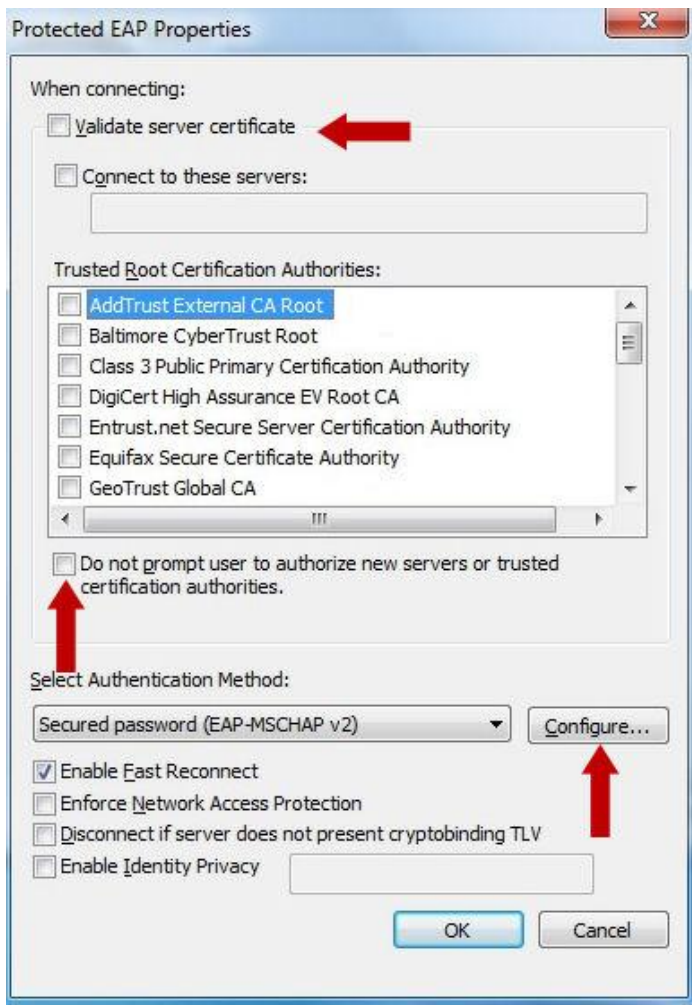
**b)** Encryption type (Šifravimas): **AES** (Patobulintas šifravimo standartas (AES));

**c)** Choose a network authentication method (Autentifikavimo tipas): **Protected EAP (PEAP)**;

- d) Uždėkite varnelę, jeigu nenorite kiekvieną kartą įrašinėti prisijungimo vardą ir slaptažodį;
- e) Spustelkite **Settings** (Parametrai)



8. Pažymėkite varneles ten kur rodo paveikslėlio rodyklės ir spustelkite **Configure**



9. Atvertame lange varnelēs neturi būti



10. Uždarykite visus atvertus langus

Nustatymai įdiegti. Jeigu prisijungti reikia, skaitykite toliau

11. Spustelkite tinklo piktogramą. Pasirinkite reikalingą tinklą ir spauskite **Connect** (Jungtis)





12. Pirmajame laukelyje įrašykite skaitytojo bilieto numerį **(a)**, antrajame slaptažodį **(b)** spustelkite OK **(c)**



13. Sėkmingai prisijungus, spustelėję tinklo piktogramą matysite tokį vaizdą:

Currently connected to:



**MABskaitytojai**  
Internet access

Wireless Network Connection



**MABskaitytojai**

**Connected**



MABdarbuotojai



eduroam



MABjaunimas



Portthru



MABinfo



[Open Network and Sharing Center](#)