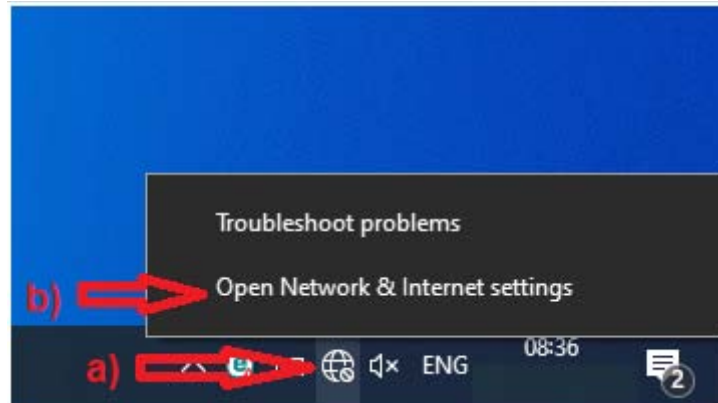
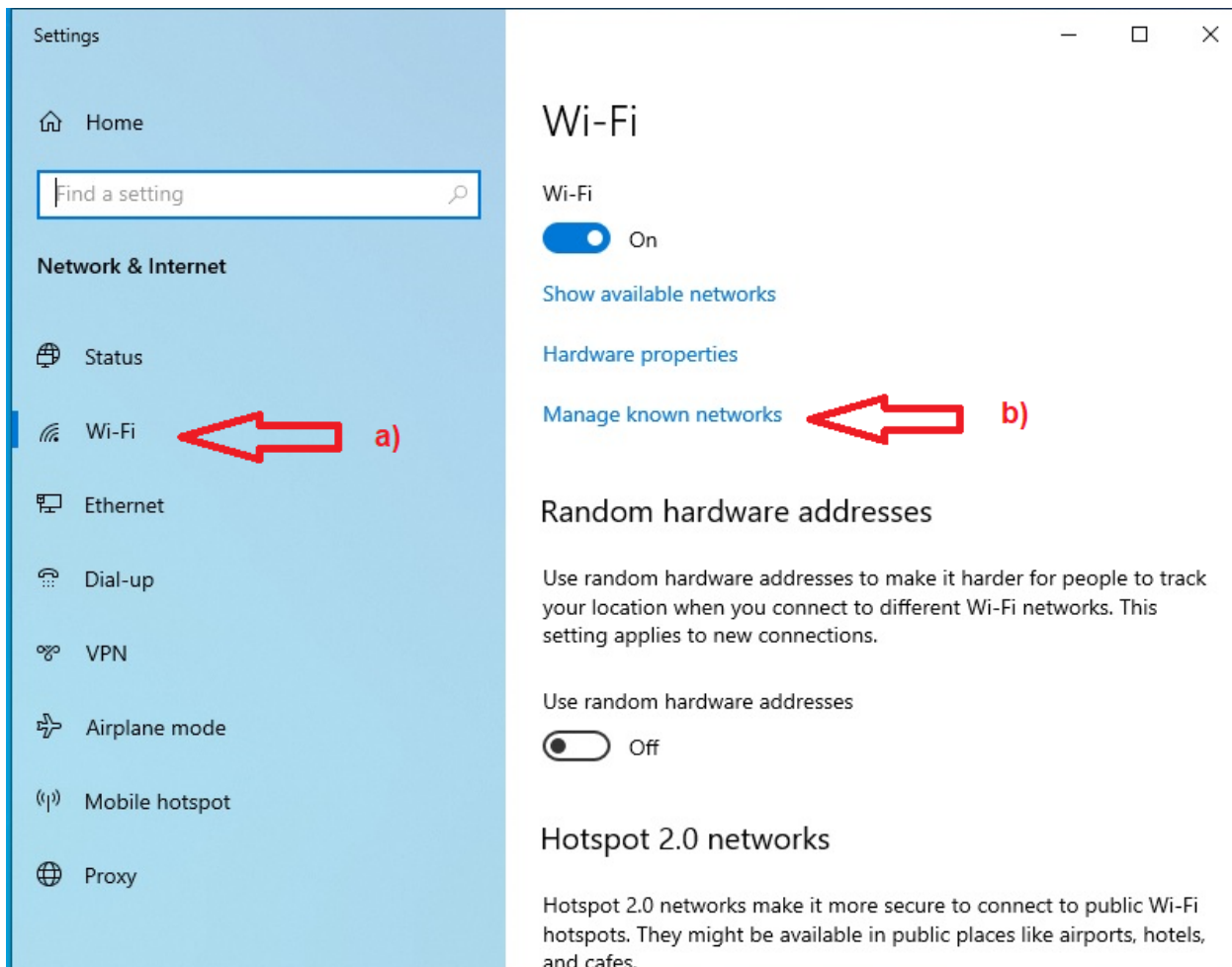


## LMAVB WiFi nustatymai ir prisijungimas (Windows 10)

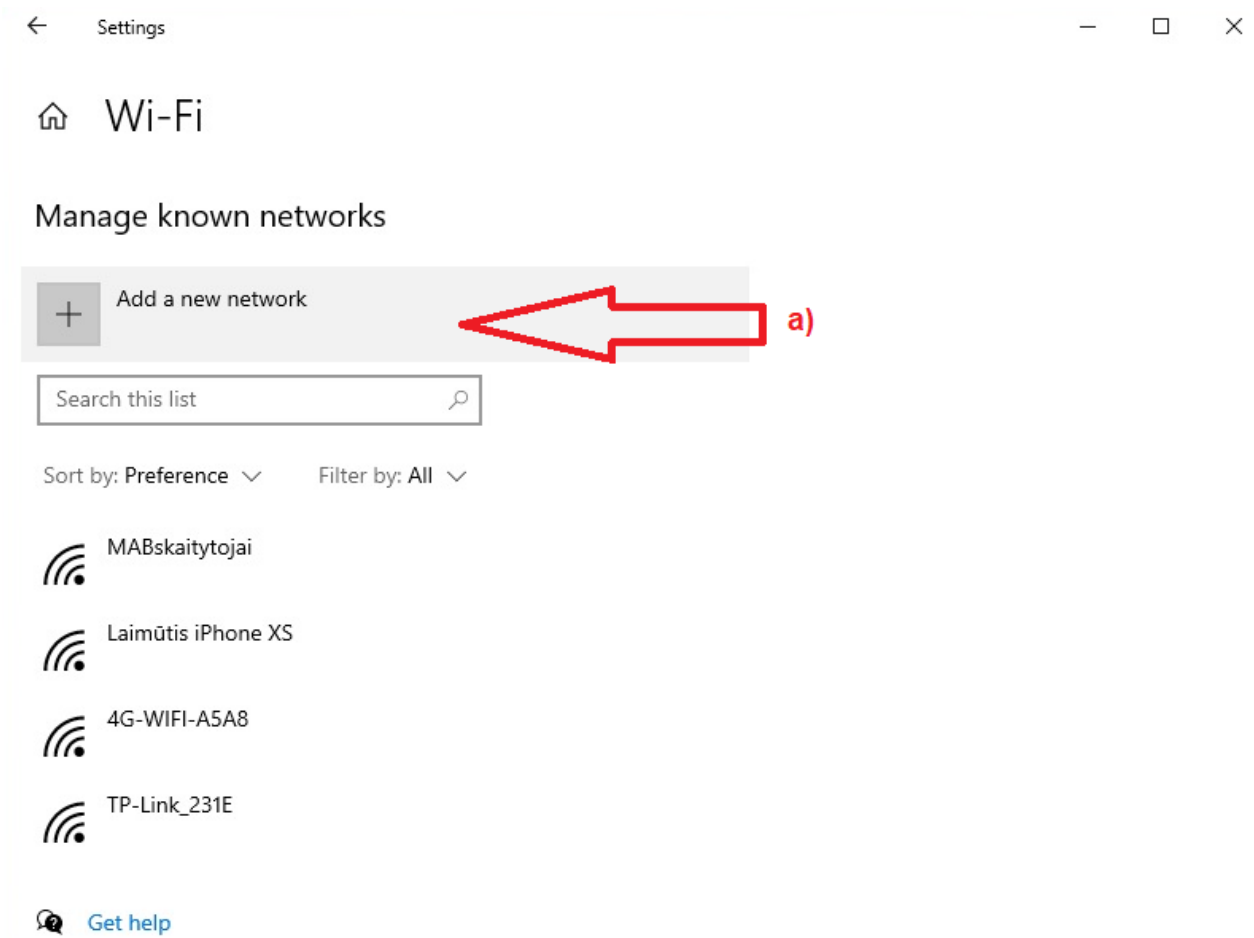
1. Spustelėkite tinklo piktogramą **(a)** ir pasirinkite **Open Network & Internet settings** (Atidaryti tinklo ir interneto nustatymus) **(b)**.



2. Atvertame lange pasirinkite **Wi-Fi (a)**, po to **Manage known networks** (Valdyti belaidžius tinklus) **(b)**.



3. Pasirinkite **Add a new network** (Pridėti naują tinklą) **(a)**.

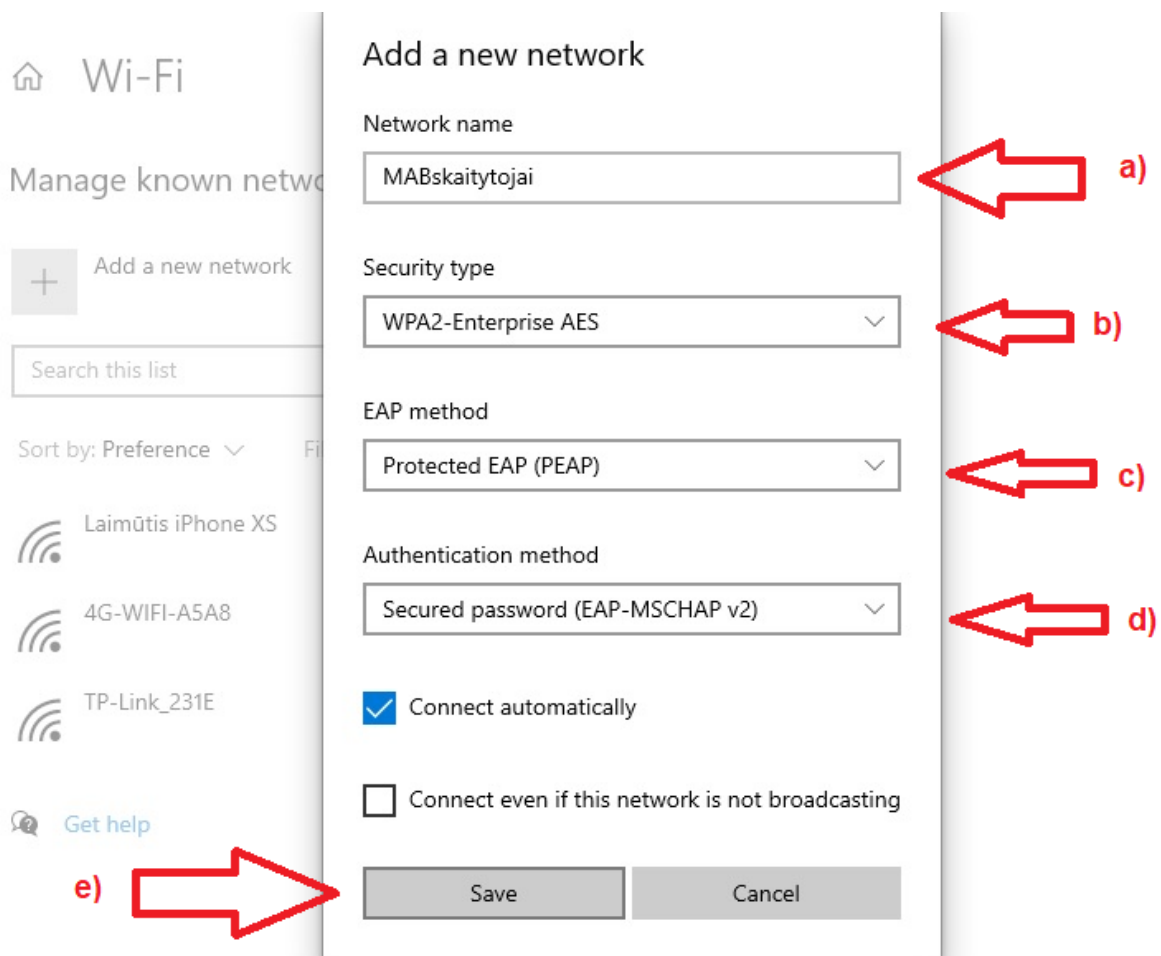


4. Atvertame lange nurodykite šiuos duomenis:

- laukelyje *Network name* įrašykite tinklo pavadinimą **MABskaitytojai** (a),
- laukelyje *Security type* pasirinkite saugumo tipą **WPA2-Enterprise AES** (b),
- laukelyje *EAP method* pasirinkite autentifikavimo metodą **Protected EAP (PEAP)** (c),
- laukelyje *Authentication method* pasirinkite autentifikavimo būdą **Secure password (EAP-MSCHAP v2)** (d).

Pažymėkite **Connection automatically**, jei norite, kad kompiuteris automatiškai jungtųsi prie tinklo jo veikimo zonoje, ir spustelėkite **Save** (Išsaugoti) (e).

*Pastaba: Jeigu jums nėra 18 metų, įrašykite tinklo pavadinimą MABjaunimas.*

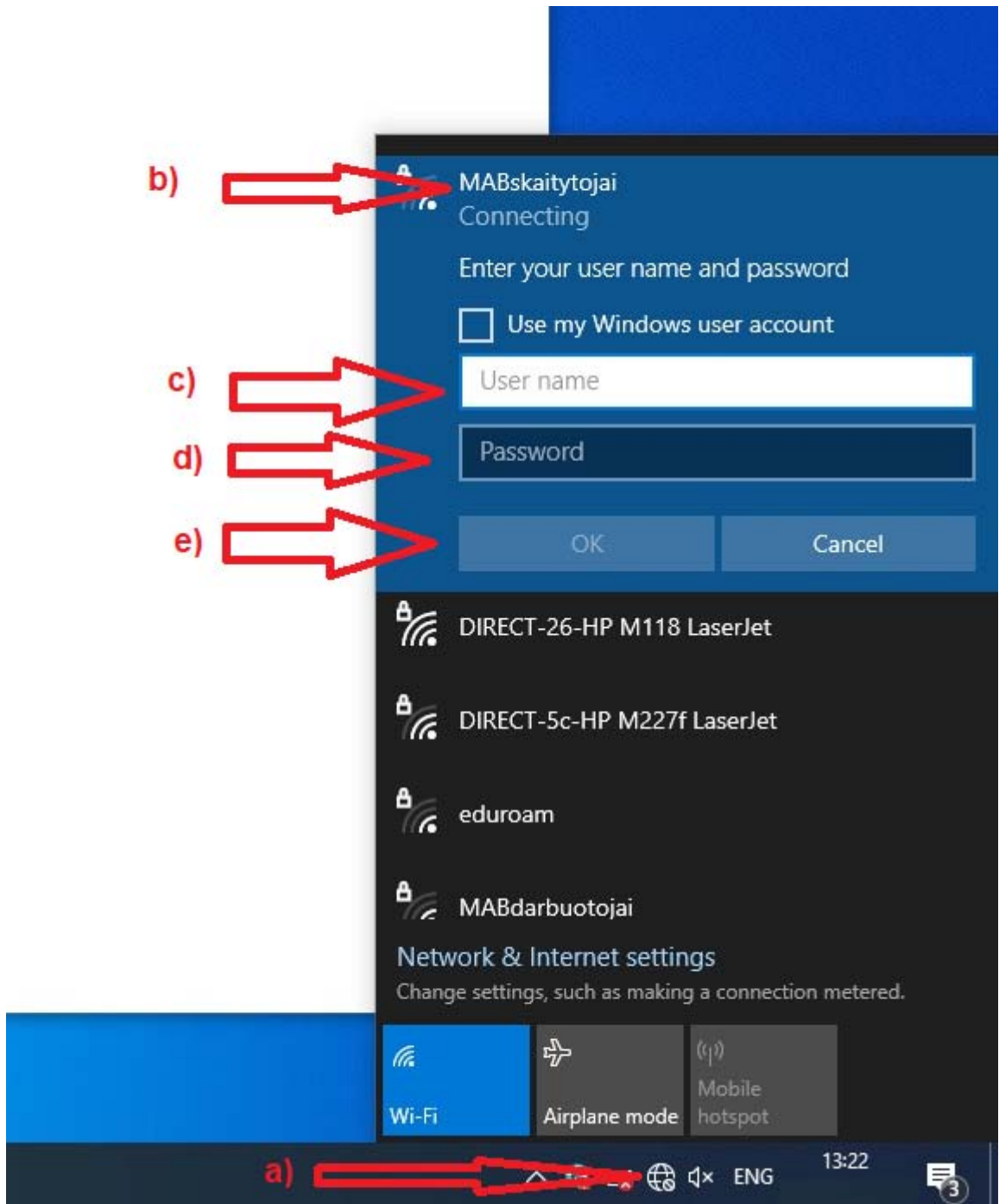


5. Uždarykite visus atvertus langus. Nustatymai įdiegti.

6. Norėdami prisijungti prie tinklo *MABskaitytojai*:

- spustelėkite tinklo piktogramą **(a)**,
- pasirinkite reikalingą tinklą **(b)** ir spustelėkite **Connect** (Jungtis).

Atsidariusio lango pirmajame laukelyje *User name* įrašykite skaitytojo bilieto numerį **(c)**, antrajame laukelyje *Password* – slaptažodį **(d)** ir spustelėkite mygtuką **OK** **(e)**.



7. Sėkmingai prisijungę ir spustelėję tinklo piktogramą, matysite tokią piktogramą:

